

Učinkovit nadzor
skeniranja, tiskanja
in kopiranja z
uniFLOW verzija
5.0

you can

uniFLOW

Canon

Vpeljite več **nadzora** in dodatne **učinkovitosti** v vaše okolje skeniranja in izpisovanja.

Kaj je uniFLOW?

uniFLOW je programska platforma, ki podjetju omogoča polno izkoriščenost večnamenskih naprav (MFP) in kar najboljše vračanje investicije. Modularna sestava sistema uniFLOW in popolna integracija s Canonovo strojno opremo omogočata nadgradnjo sistema v skladu z natančnimi potrebami podjetja.

Z nadziranjem postopkov izpisovanja in skeniranja naprav MFP omogoča uniFLOW IT skrbniku, da opremi en sistem z enim kompletom uporabniških računov in eno podatkovno datoteko. Uporabniku je omogočena brezšivna interakcija z MFP z dostopom do vseh funkcij, ne da bi se moral učiti uporabljati nov vmesnik ali se vedno znova, ko želi uporabiti novo funkcijo, identificirati na napravi. Zato je sistem izjemno prijazen in zvišuje produktivnost podjetja.

Prilagodljivost na katero koli velikost

uniFLOW se popolnoma prilega organizaciji ne glede na njeno velikost. Na voljo je v 10, 50, 150 ali v neomejenemu številu uporabniških različic, ki zagotavljajo prilagodljivost in fleksibilnost ne glede na vašo vrsto poslovanja.

Njegova na spletu zasnovana struktura omogoča delovanje programske opreme v več stavbah, lokacijah ali mestih z vsemi podatki shranjenimi v osrednji podatkovni bazi SQL strežnika.

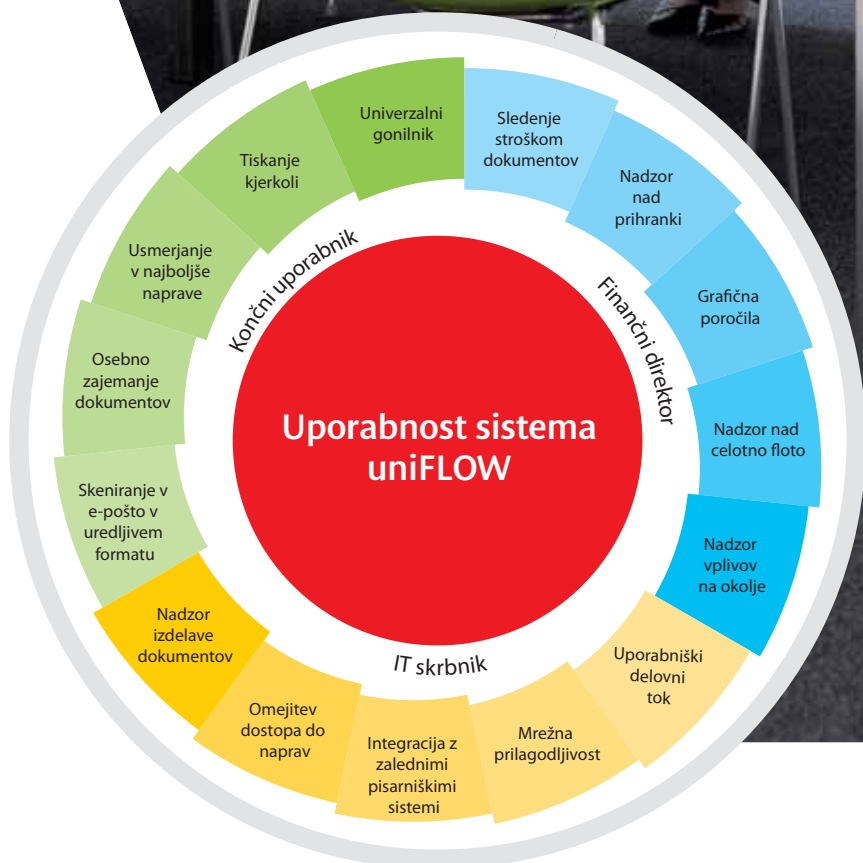
Modularna zgradba

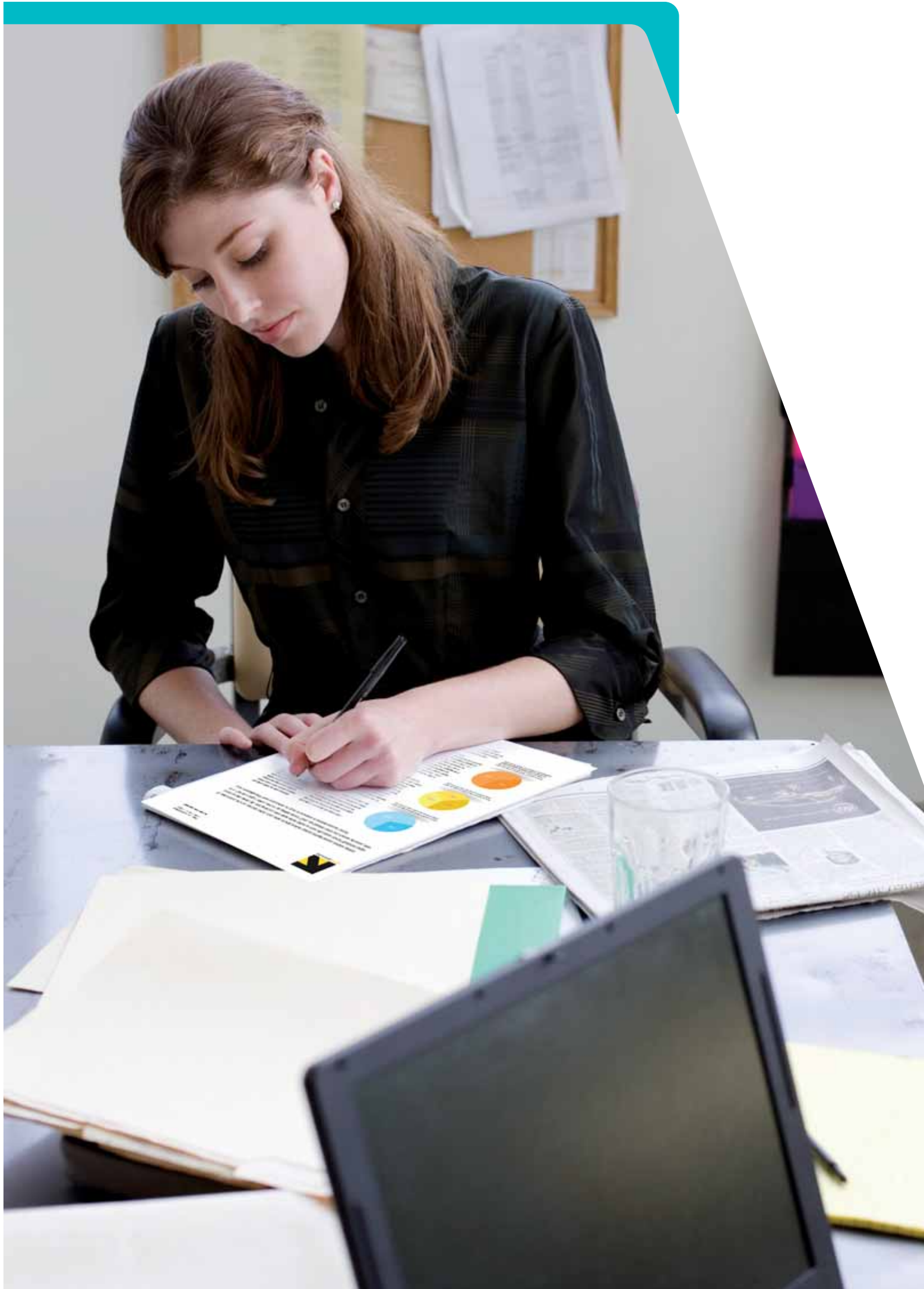
Jedro funkcionalnosti sistema uniFLOW lahko razširite z različnimi dodatnimi moduli. Vsak modul obogati sistem z vznemirljivimi novimi funkcijami, ki omogočajo razširitev prednosti sistema uniFLOW še na druga področja vašega poslovanja.

uniFLOW je, od zagotavljanja varnih funkcij izpisovanja do omogočanja uporabnikom, da zajemajo dokumente neposredno v Microsoft SharePoint, zares popoln in vsestranski pisarniški nadzorniški sistem.

Za organizacije s kopirnico ali profesionalnimi zahtevami tiskanja se uniFLOW vključuje v Helix Production Workflow (produkcijski delovni pretok Helix), ki zagotavlja izdelavo delovnih nalogov, predajanje delovnih postopkov preko interneta, izpisovanje različnih podatkov in zmogljivosti vodenja tiskarne.

Z integracijo v vaše delo z dokumenti omogoča sistem uniFLOW resnične izboljšave nadzora in učinkovitosti večnamenskih naprav. To zmogljiva programska oprema je obenem modularna in nastavljiva, zato se lahko prilagaja specifičnim potrebam različnih podjetij: od velikih korporacij, majhnih pisarn, izobraževalnih ustanov, lokalnih vladnih organizacij do kopirnic in tiskarn.





Varno tiskanje, obračunavanje in usmerjanje dela - **Izkušnja za končnega uporabnika.**

Funkcije, ki jih zagotavlja sistem za vodenje dela v pisarni, so ustrezne samo, če so primerne in prijazne tudi za končnega uporabnika.



Interaktivni usmerjevalni ukaz

Tiskanje na normalni tiskalnik

Laserski tiskalniki, lokalno nameščeni ali namenjeni majhnim delovnim skupinam, se običajno nahajajo mnogo bližje uporabniku kot večnamenske naprave, vendar pa je na žalost njihovo obratovanje tudi mnogo dražje. Uporabniki običajno ne razmišljajo o tem, katera naprava je najprimernejša za tisk njihovega dokumenta – pritisnejo zgolj na gumb »print« ne glede na to, ali bi lahko uporabili cenejši tiskalnik. Medtem ko je to sprejemljivo za tiskanje majhnih količin, kjer so stroški majhni, pa obsežne naklade zahtevajo več pozornosti.

uniFLOW nudi najboljše iz obeh svetov – lokalne tiskalnike je mogoče uporabljati za tiskanje majhnih postopkov, obsežne dokumente pa je moč preusmeriti v varno vrsto ali neposredno na MFP in s tem zmanjšati stroške tiskanja.

Končni uporabnik še vedno pritisne na gumb »print«, toda če se dokument ujema z določenimi pogoji, se na zaslonu izpiše predlog, naj preusmeri tiskanje na stroškovno bolj učinkovito napravo. Pogoji za usmerjanje tiskanja so lahko za vsak tiskalnik drugačni in vključujejo kriterije, kot so število strani, cena tiskanja, prisotnost barve ali različne aplikacije, potrebne za tisk dokumenta.

Uporabnik se lahko odloči, da tiskanja ne bo preusmeril na stroškovno bolj učinkovit tiskalnik, če za to dobi dovoljenje skrbnika. Vendar so lahko postopki tiskanja, namesto da bi to bilo dano na izbiro uporabniku, samodejno preusmerjeni na stroškovno najbolj učinkovito napravo.



Vgrajena varna vrsta

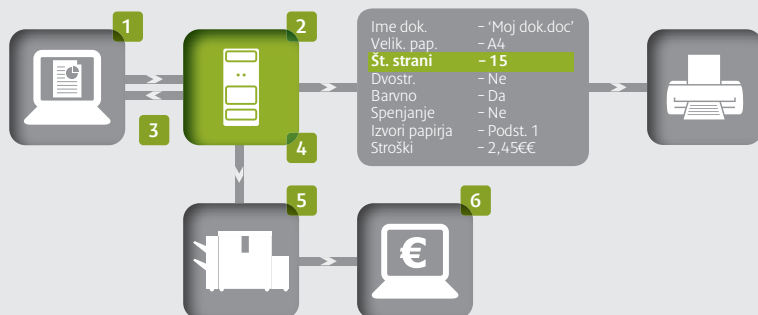
Zbiranje zaščitene postopkov z vseh tiskalnikov

Ena od slabih strani MFP v primerjavi z lokalnim tiskalnikom je, da lahko nekdo po pomoti odnese dokumente nekoga drugega. uniFLOW omogoča shranjevanje postopkov tiskanja na strežniku in jih sprosti šele, ko stoji uporabnik ob tiskalniku.

Uporabniki lahko pošiljajo postopke neposredno v varno vrsto ali pa so ti usmerjeni na napravo iz namiznih tiskalnikov. Uporabniki, ki delajo zunaj mreže podjetja, lahko svoje dokumente pošiljajo v varno vrsto za tiskanje preko interneta in jih natisnejo, ko je to primerno.

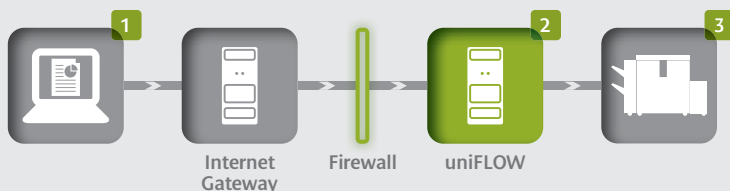
Medtem ko lahko uporabnik izbere kateri koli tiskalnik na mreži – ne glede na model ali proizvajalca – za tisk svojega dokumenta, uniFLOW univerzalni gonilnik tiskalnika zagotavlja, da končni izdelek v celoti ustreza uporabnikovim pričakovanjem.

Ko je uporabnik pripravljen, da svoj zaščiteni dokument natisne, mora na tiskalniku potrditi svojo istovetnost s pomočjo proksimitetne kartice, »pametne« kartice, magnetne kartice, PIN številke, prstnega odtisa ali uporabniškega imena in gesla. Na MFP zaslonu je prikazan seznam na uporabnika čakajočih dokumentov, uporabnik pa lahko pred začetkom tiskanja izbere način, kako bo dokument natisnjen.



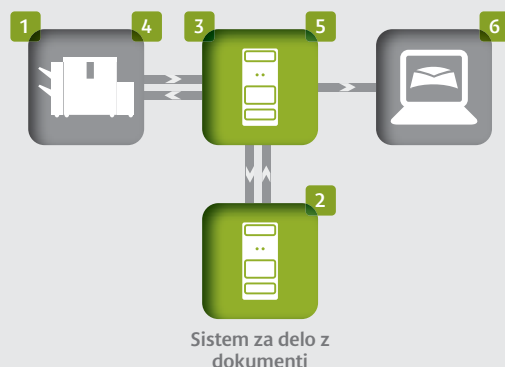
Usmerjanje postopka v varno vrsto za tiskanje

- 1 Uporabnik pošlje dokument v lasersko tiskanje
- 2 uniFLOW analizira postopek tiskanja
- 3 Če je dokument daljši od 5 strani, se izpiše poziv za preusmeritev v varno čakalno vrsto
- 4 Preusmerjeni postopek čaka na strežniku
- 5 Uporabnik se identificira na tiskalniku in prikaže se seznam njegovih postopkov
- 6 Stroški tiskanja in morebitni prihranki so shranjeni v podatkovni bazi



Varno tiskanje preko interneta

- 1 Uporabnik natisne svoj dokument iz hotela na uniFLOW Internet Gateway
- 2 uniFLOW prevzame zaščiteni postopek tiskanja z Internet Gateway-a
- 3 Uporabnik se identificira na tiskalniku in prikaže se seznam njegovih postopkov. Uporabnik lahko po potrebi pred tiskanjem spremeni nastavitve tiskanja



Skeniranje v e-pošto in v sistem za delo z dokumenti

- 1 Uporabnik se identificira na MFP in izbere skeniranje postopka
- 2 uniFLOW priključuje kategorije z indeksi iz DMS
- 3 uniFLOW opravi OCR na dokumentu in samodejno zajame podatke za indeksiranje
- 4 Uporabnik potrdi podatke o indeksiranju na zaslonu
- 5 uniFLOW stisne dokument
- 6 Skenirani dokument je poslan na uporabnikov e-poštni naslov v MS WORD formatu za urejanje in v DMS v obliki stisnjene PDF



Dinamični vmesnik za skeniranje

Skeniranje v e-pošto v uredljivem formatu

Ko se uporabnik identificira na MFP, lahko enostavno skenira papirne dokumente v e-pošto ali v sistem za urejanje dokumentov na ravni podjetja.

Uporabniki, ki izberejo skeniranje v e-pošto, postopajo enako kot pri pošiljanju e-pošte z njihovega namizja (zaradi integracije z Microsoft Exchange), saj lahko izberejo prejemnike iz splošnega imenika, skenirani dokument pa bo shranjen v uporabnikovo mapo za »poslane dokumente«. uniFLOW lahko opravi postopke optične prepoznave znakov (OCR) na dokumentu in pretvori sliko v uredljiv format, na primer Microsoft Word, kakor tudi naredi izvleček besedila in črtno kodo za potrebe indeksiranja dokumenta.

Dokument je mogoče stisniti z visokim razmerjem in tako zmanjšati velikost datoteke ter potreben prostor za shranjevanje.

Sodelovanje z vmesnikom za skeniranje je dinamično in prilagojeno vsakemu uporabniku posebej. Osební gumbi in potek skeniranja sledijo uporabniku na katero koli napravo že, ki jo izbere, to pa zagotavlja enak potek postopka ne glede na napravo, ki jo uporablja.

Popolna varnost naprave in dokumenta. **S stališča IT skrbnika.**



uniFLOW predstavlja manjkajoči člen v varnosti naprave in dokumenta ter nudi popoln nadzor nad okoljem večnamenske naprave.

Nadzor nad načinom tiskanja dokumentov

Podatki, ki jih zagotavlja uniFLOW, omogočajo IT skrbniku, da izbere taktiko tiskanja v okviru mreže. Poleg možnosti, da onemogoči tiskanje obsežnih postopkov na manjših laserskih tiskalnikih, lahko IT skrbnik vsili tudi tiskanje postopkov na določen način. Na primer, IT skrbnik se lahko odloči, da bodo vsi e-poštni dokumenti izpisani črno-belo ali da mora uporabnik izbrati obojestransko tiskanje, če njegov dokument presega določeno število strani.

Omejitev dostopa do MFP

Razlogi, zakaj IT skrbnik določi različnim uporabnikom dostop do različnih funkcij na isti napravi, so lahko številni. Z brezhibno integracijo uniFLOW funkcionalnosti in Canonovimi MFP-ji lahko IT skrbnik nastavi dostopne politike za vsako napravo. Na primer, gostje v organizaciji lahko izdelajo samo črno-bele kopije, medtem ko običajni zaposleni lahko uporabljajo vse funkcije kopiranja, skeniranja in faksiranja. Oziroma, zaposleni lahko kopirajo v barvah na MFP-jih poleg pisarne generalnega direktorja, medtem ko lahko direktorji kopirajo v barvah na kateri koli napravi.

Integracija z zalednimi pisarniškim sistemi

Dostop do naprave je mogoče nadzirati s proksimitetno kartico, »pametno« kartico, magnetno potezno kartico, prstnim odtisom, PIN številko ali uporabniškim imenom in geslom. uniFLOW se lahko integrira z obstoječim uporabniškim direktorijem podjetja ali se »nauči sam«, katera kartica pripada določenemu uporabniku in s tem olajša breme IT oddelka.

Za okolje skeniranja uniFLOW vključuje rezidenčno integracijo med drugim z Microsoft Exchange, Microsoft SharePoint in Therefore. Skenirane dokumente je mogoče močno stisniti in s tem zmanjšati potrebo po prostoru na trdem disku na strežniku. Kateri koli podatek iz indeksa je mogoče zajeti od uporabnika ali neposredno iz dokumenta s pomočjo črtnih kod ali območnega OCR-a.

Prilagojeni pretoki dela

Različni oddelki in uporabniki zahtevajo različne funkcije pri tiskanju in skeniranju dokumentov. Na primer, računovodstvo bo morda imelo posebne zahteve glede skeniranja računov v sistem za urejanje dokumentov, prodajni oddelek pa si morda želi, da bi lahko za potrebe obdelave pretvarjal papirna naročila v format Microsoft Excel.

uniFLOW vključuje grafični urejevalnik za potek dela, ki omogoča skrbniku, da določi natančen potek skeniranja ali tiskanja dokumenta. Ti poteki dela so lahko različni za vsak tiskalnik in so odvisni od potreb oddelka; osebni, prilagojeni poteki dela pa lahko sledijo uporabniku, ko se ta premika od ene do druge naprave. Vmesnik za povleci-in-spusti omogoča skrbniku, da enostavno ustvarja poteke dela, ki so potrebni za posameznega uporabnika ali napravo.

Prilagodljivost mreže

uniFLOW je zasnovan tako, da zmanjšuje motnje v poteku dela, če pride do težav na omrežju. Naprave za tiskanje in skeniranje je mogoče nastaviti tako, da delujejo z oddaljenimi strežniki za tiskanje, ki za svoje delovanje ne zahtevajo povezave z glavnim strežnikom.

Strežnike je mogoče tudi strniti v gruči in s tem zagotoviti še en dodatni nivo prilagodljivosti.

MFP si lahko sama zapomni podrobnosti za prijavo uporabnikom, zato lahko ti še vedno dostopajo do nekaterih funkcij, na primer kopiranja, četudi je mreža v okvari.

Popolna zaščita dokumenta

Zaščiteno tiskanje prepreči, da bi zaupni dokumenti po naključju obležali na podstavkih na stroju, kjer bi jih lahko videl kdor koli od zaposlenih. Kaj pa če ta dokument sploh ne bi smel biti natisnjen?

uniFLOW lahko zajame vsako izdelano kopijo, izpis, skeniran dokument in faks ter obdela slikovne podatke z izvlečkom ključne besede, preden dokumente shrani v sistem za urejanje dokumentov.



Nadzor nad stroški in prihranki. **Stališče finančnega oddelka.**

uniFLOW lahko nadzoruje vse stroške, prihranke in vpliv tiskanja, faksiranja ter skeniranja na okolje.

Nadzor nad izhodnimi stroški

uniFLOW pomaga finančnemu oddelku pri nadzoru in dostopu do podatkov o tekočih stroških tiskanja ter s tem omogoča obračunavanje internih stroškov njihovemu izviru in revizijo tekoče porabe naprav.

Lokalne tiskalnike, mrežne laserske tiskalnike, tiskalnike velikega formata in večnamenske naprave je mogoče nadzorovati. Za Canonove MFP naprave je mogoče tudi beležiti porabo kopiranja, skeniranja in faksiranja ter vse aktivnosti tiskanja. Ne glede na to, kako majhno ali veliko je podjetje, uniFlow zmora vse: od majhnih podjetij z eno napravo do velikih globalnih mednarodnih korporacij s stotinami različnih lokacij in skupinami strežnikov.

Vsakemu tiskalniku je mogoče dodeliti več cenovnih struktur, ki omogočajo nadzor obračunavanja uporabniku kakor tudi internih stroškov tiskanja. Nastaviti je mogoče proračunske omejitve, ki preprečujejo uporabnikom tiskati več, kot so upravičeni. Nastaviti je mogoče zahtevo za overovitev s strani direktorja pred tiskanjem obsežnih ali dragih dokumentov. Za tiskanje in kopiranje je mogoče vzpostaviti večnivojske stroškovne šifre in tako zagotoviti, da se delo zaračuna pravemu oddelku.

Spremljanje prihrankov pri stroških

Nadzorovanje stroškov je samo en del finančnega vidika uniFLOW-a. Vsi prihranki, ki so posledica nameščenega uniFLOW-a, so prav tako zabeleženi in omogočajo finančnemu oddelku prikaz dejanskega doseženega vračanja investicije. Na primer, prihranki so mogoči s preusmerjanjem postopkov na cenejši tiskalnik ali z izbrisom zaščitenega dokumenta, ki ni bil izbran in natisnjen.

Prav tako je mogoč izračun potencialnih prihrankov, kar omogoča finančnemu oddelku, da preveri, koliko denarja je izgubljenega, če uporabniki ne izkoristijo v celoti prednosti infrastrukture tiskanja.

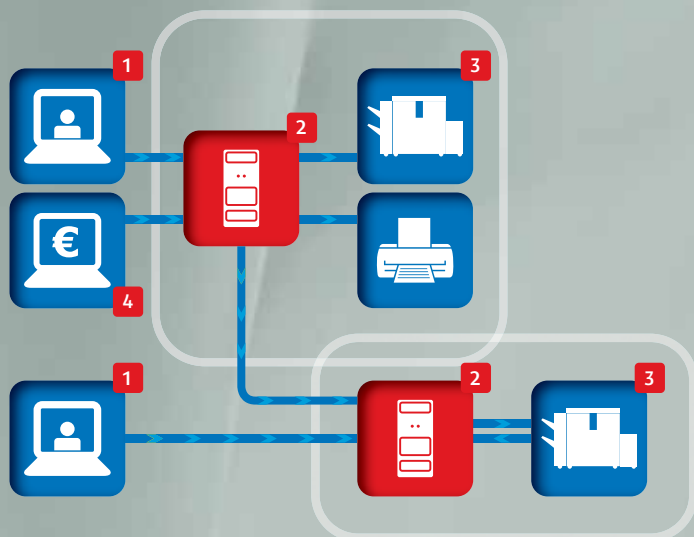
Grafična poročila

Finančni oddelak ima vpogled v uporabo naprav na nivoju podjetja in pravico do vstopa v poročila, sestavljena po uporabnikih, napravah in skupinah ali po večnivojski stroškovni šifri.

Standardna poročila vsebujejo vse zahtevane podatke, na primer, katera naprava je največkrat uporabljena in kdo je največji porabnik. Poročila o prihrankih kažejo vse prihranke in potencialne prihranke v določenem obdobju.

Poročila Printing Intelligence kažejo trenutno stanje okolja tiskanja skupaj z analizo gibanja in podrobno razčlenitvijo celotne porabe. V teh poročilih so prikazani tudi podatki o vplivu na okolje, na primer, koliko dreves je bilo prihranjenih zaradi obojestranskega tiskanja.

Če finančni oddelak potrebuje dodatne podatke, je mogoče enostavno dodati prilagojena poročila.



- 1** Uporabnik pošlje v tiskanje postopek na glavni strežnik ali na oddaljeno lokacijo.
- 2** Postopek je analiziran, stroški dodeljeni in prihranki izračunani
- 3** Postopek je mogoče natisniti na kateri koli napravi
- 4** Skrbnik lahko pregleda poročila in grafe, ki kažejo stroške, prihranke ter vpliv na okolje za vse postopke, ne glede na lokacijo tiskanja



Učinkovit nadzor
skeniranja, tiskanja
in kopiranja z
uniFLOW

Canon

Canon Inc.
canon.com

Canon Europe
canon-europe.com

English Edition
© Canon Europa N.V. 2010 (0000)

Canon Europe Ltd
3 The Square, Stockley Park
Uxbridge, Middlesex
UB11 1ET UK

Canon Adria d.o.o.
Dunajska cesta 128a
1000 Ljubljana
Slovenija

www.canon.si